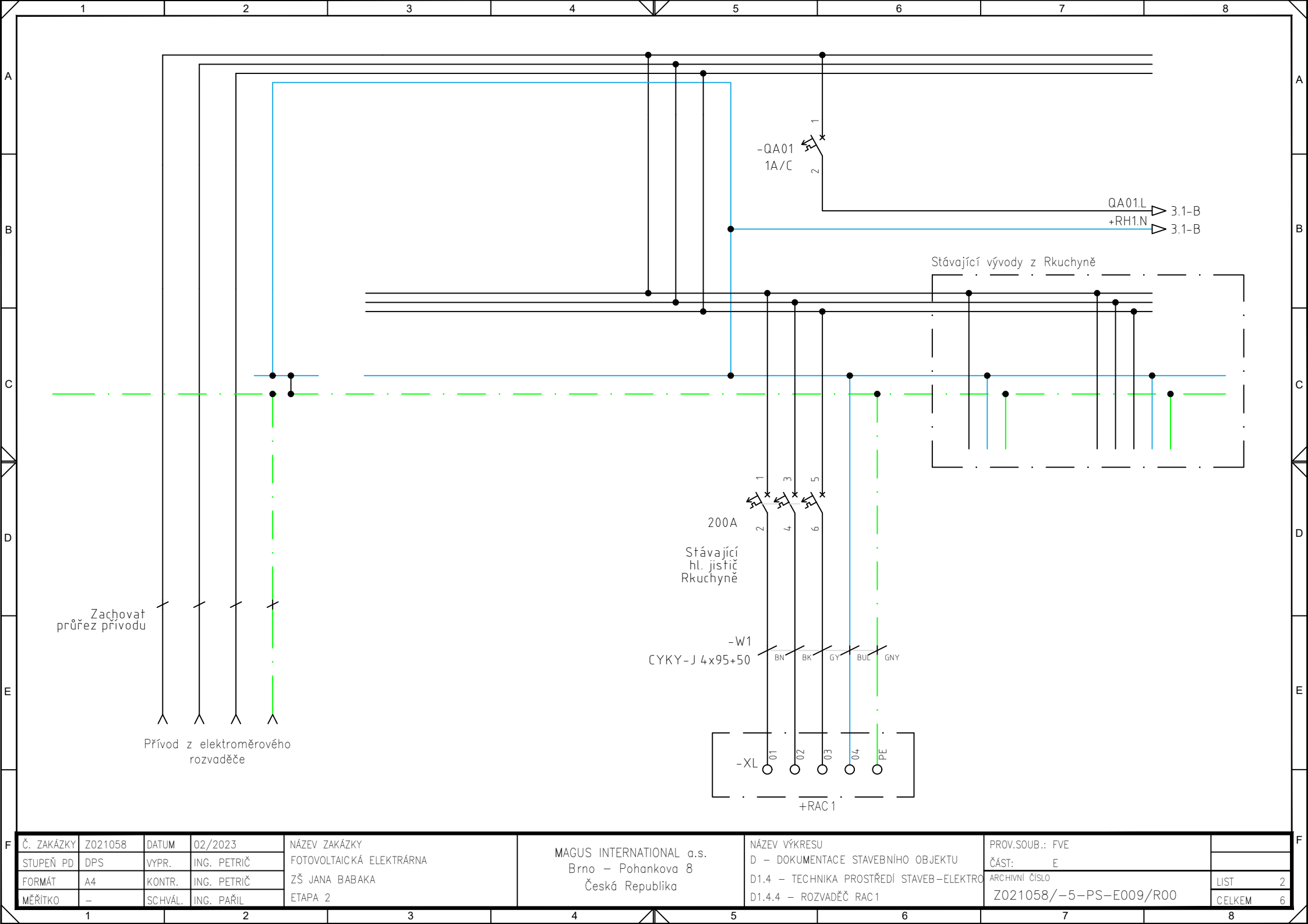


Rozvaděč RAC1

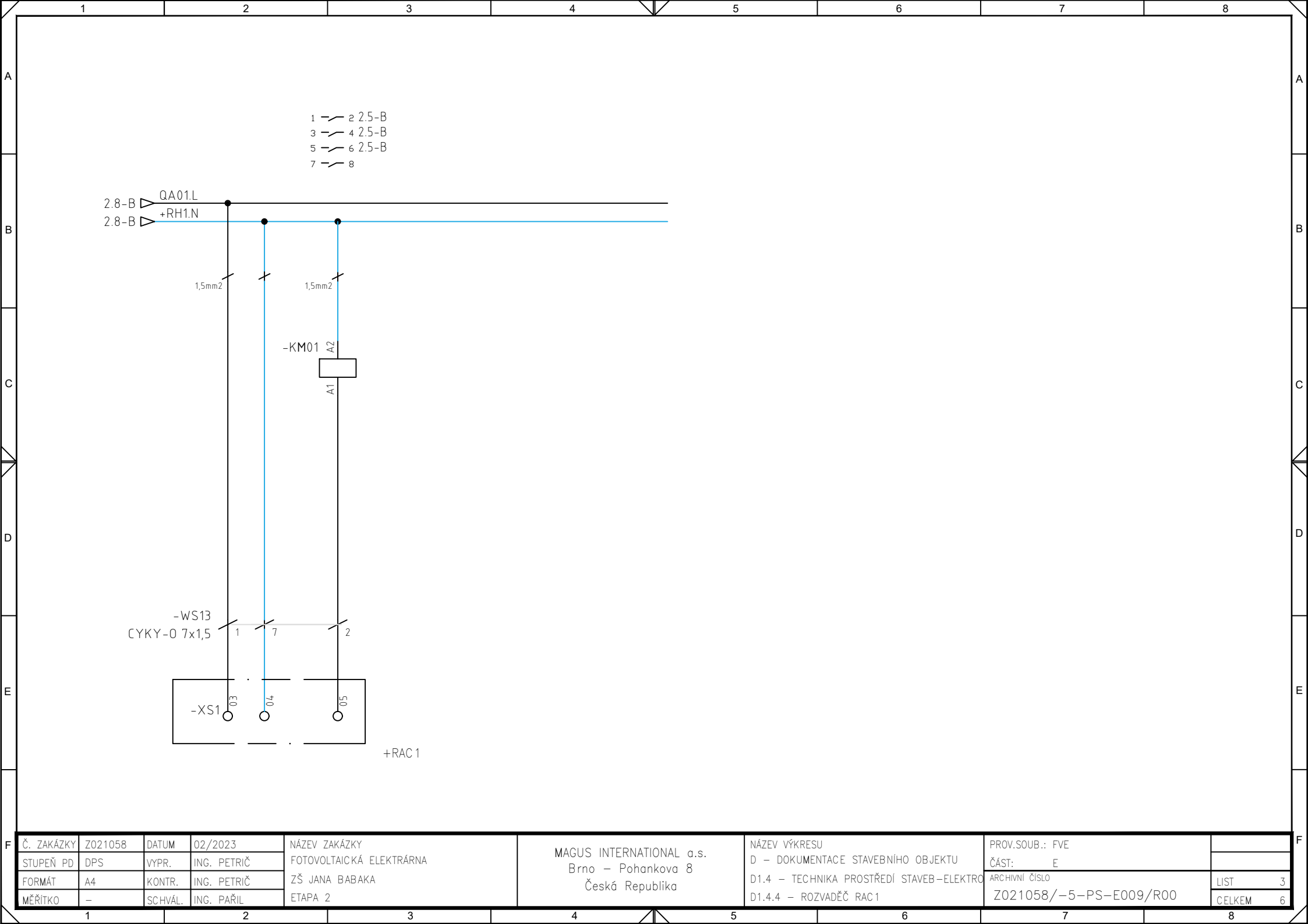
Typ rozvaděče:	Nástěnný, oceloplechová konstrukce, instalace na zeď
Rozměry (v x š x h):	600x500x260 mm
Hmotnost:	18,32kg
Barva:	RAL 7035
Přívody/Vývody:	Vrchem/spodem
Napěťová soustava:	3 PEN+N, 50 Hz, 400V, 230V, TN-C-S
Ochrana před úrazem el. proudem (ČSN 33 2000 4-41 ed.3):	Automatickým odpojením od zdroje

Poznámka:
Úprava zapojení původního rozvaděče určeného pro první etapu výstavby fotovoltaické elektrárny.

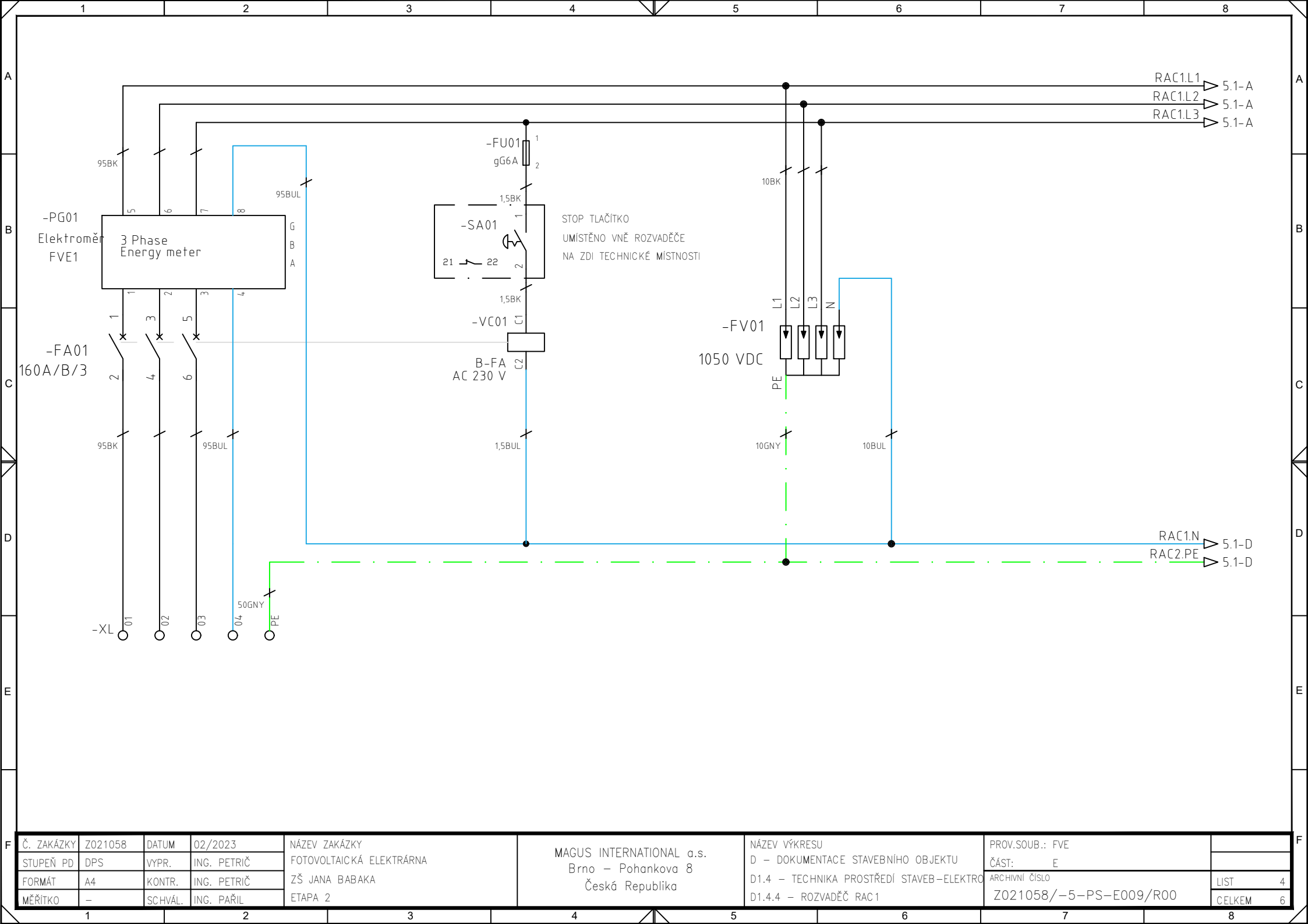
Č. ZAKÁZKY	Z021058	DATUM	02/2023	NÁZEV ZAKÁZKY	MAGUS INTERNATIONAL a.s. Brno – Pohankova 8 Česká Republika	NÁZEV VÝKRESU	PROV.SOUB.: FVE	
STUPEŇ PD	DPS	VYPR.	ING. PETRIČ	FOTOVOLTAICKÁ ELEKTRÁRNA		D – DOKUMENTACE STAVEBNÍHO OBJEKTU	ČÁST: E	
FORMÁT	A4	KONTR.	ING. PETRIČ	ZŠ JANA BABÁKA		D1.4 – TECHNIKA PROSTŘEDÍ STAVEB-ELEKTRO	ARCHIVNÍ ČÍSLO	LIST 1
MĚŘITKO	–	SCHVÁL.	ING. PAŘIL	ETAPA 2		D1.4.4 – ROZVADĚČ RAC1	Z021058/–5–PS–E009/R00	CELKEM 6



Č. ZAKÁZKY	Z021058	DATUM	02/2023	NÁZEV ZAKÁZKY	MAGUS INTERNATIONAL a.s.		NÁZEV VÝKRESU	PROV.SOUB.: FVE	LIST	2
STUPEŇ PD	DPS	VYPR.	ING. PETRIČ	FOTOVOLTAICKÁ ELEKTRÁRNA	Brno – Pohankova 8		D – DOKUMENTACE STAVEBNÍHO OBJEKTU	ČÁST: E		
FORMÁT	A4	KONTR.	ING. PETRIČ	ZŠ JANA BABÁKA	Česká Republika		D1.4 – TECHNIKA PROSTŘEDÍ STAVEB-ELEKTRO	ARCHIVNÍ ČÍSLO	CELKEM	6
MĚŘITKO	–	SCHVÁL.	ING. PAŘIL	ETAPA 2			D1.4.4 – ROZVADĚČ RAC1	Z021058/–5–PS–E009/R00		

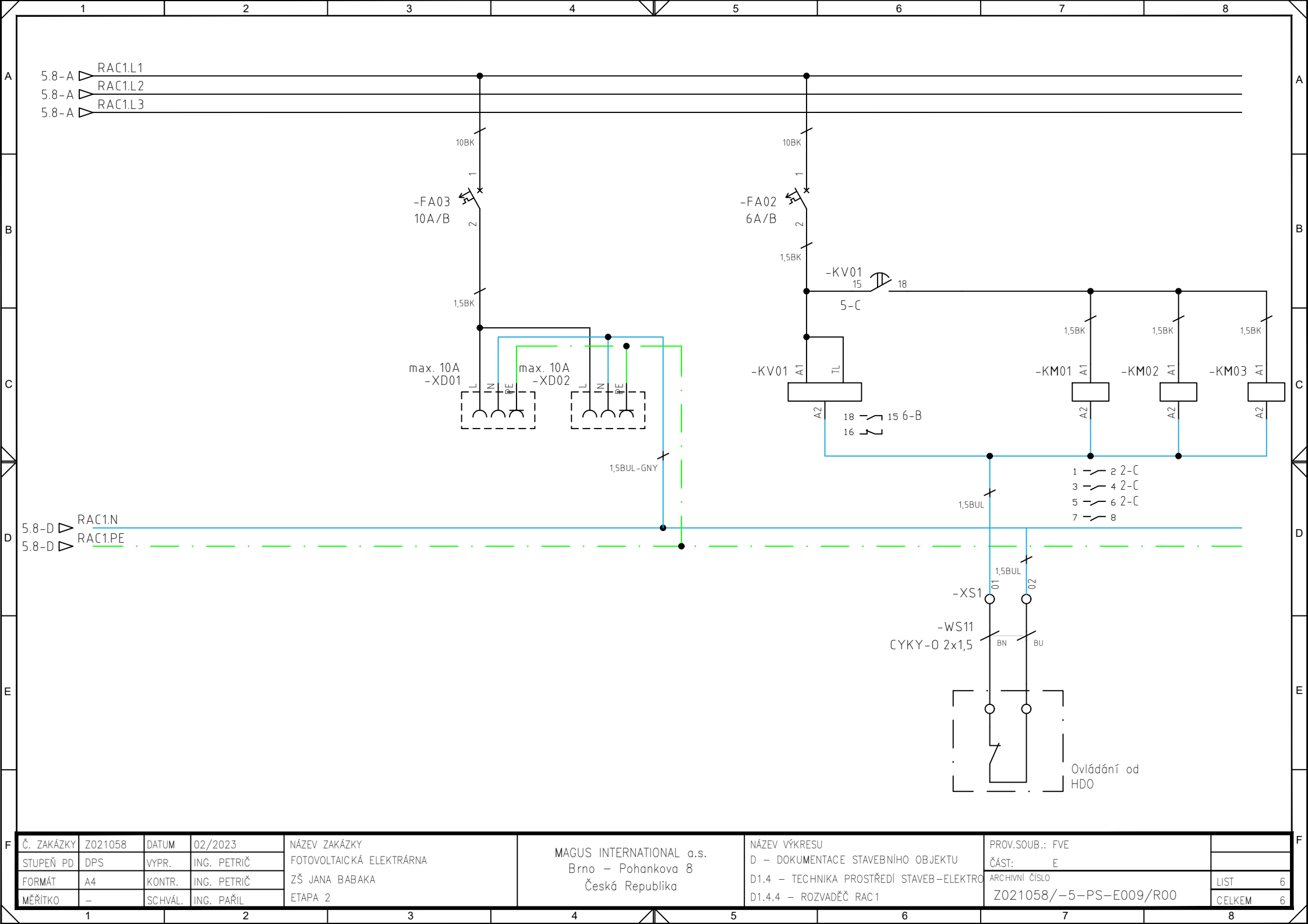


Č. ZAKÁZKY	Z021058	DATUM	02/2023	NÁZEV ZAKÁZKY	MAGUS INTERNATIONAL a.s. Brno – Pohankova 8 Česká Republika	NÁZEV VÝKRESU	PROV.SOUB.: FVE	
STUPEŇ PD	DPS	VYPR.	ING. PETRIČ	FOTOVOLTAICKÁ ELEKTRÁRNA		D – DOKUMENTACE STAVEBNÍHO OBJEKTU	ČÁST: E	
FORMÁT	A4	KONTR.	ING. PETRIČ	ZŠ JANA BABÁKA		D1.4 – TECHNIKA PROSTŘEDÍ STAVEB-ELEKTRO	ARCHIVNÍ ČÍSLO	LIST 3
MĚŘITKO	–	SCHVÁL.	ING. PAŘIL	ETAPA 2		D1.4.4 – ROZVADĚČ RAC1	Z021058/–5–PS–E009/R00	CELKEM 6



Č. ZAKÁZKY	Z021058	DATUM	02/2023	NÁZEV ZAKÁZKY	MAGUS INTERNATIONAL a.s.		NÁZEV VÝKRESU	PROV.SOUB.: FVE	
STUPEŇ PD	DPS	VYPR.	ING. PETRIČ	FOTOVOLTAICKÁ ELEKTRÁRNA	Brno – Pohankova 8		D – DOKUMENTACE STAVEBNÍHO OBJEKTU	ČÁST: E	
FORMÁT	A4	KONTR.	ING. PETRIČ	ZŠ JANA BABÁKA	Česká Republika		D1.4 – TECHNIKA PROSTŘEDÍ STAVEB-ELEKTRO	ARCHIVNÍ ČÍSLO	LIST 4
MĚŘITKO	–	SCHVÁL.	ING. PAŘIL	ETAPA 2			D1.4.4 – ROZVADĚČ RAC1	Z021058/–5–PS–E009/R00	CELKEM 6





Č. ZAKÁZKY	Z021058	DATUM	02/2023	NÁZEV ZAKÁZKY	MAGUS INTERNATIONAL a.s.		NÁZEV VÝKRESU	PROV.SOUB.: FVE	
STUPEŇ PD	DPS	VYPR.	ING. PETRIČ	FOTOVOLTAICKÁ ELEKTRÁRNA	Brno – Pohankova 8		D – DOKUMENTACE STAVEBNÍHO OBJEKTU	ČÁST: E	
FORMÁT	A4	KONTR.	ING. PETRIČ	ZŠ JANA BABÁKA	Česká Republika		D1.4 – TECHNIKA PROSTŘEDÍ STAVEB-ELEKTRO	ARCHIVNÍ ČÍSLO	LIST 6
MĚŘITKO	–	SCHVÁL.	ING. PAŘIL	ETAPA 2			D1.4.4 – ROZVADĚČ RAC1	Z021058/-5-PS-E009/R00	CELKEM 6